

OMI

2022开学季企划方案

企 划 部

2022 . 8

01
活动规划

促销活动
音乐 (由陈列部提供)

02
货品规划

主推产品建议

03
氛围布置

氛围布置指引
中岛、收银台等焦点区域布置
导购装扮

活动概况

1、活动主题：初踏新旅 与你“箱”随

2、活动时间： 8月26日（周五）— 9月4日（周日）

氛围布置时间： 8月22日（周一）— 8月25日（周四）

3、活动目的：

- 1、通过活动，提升销售业绩，增加连带率、降解库存压力
- 2、通过氛围及情感话题的营造，与消费者建立更紧密关联，产生情感共鸣，增加品牌好感度
- 3、业绩目标：成果是日常的4倍以上

4、活动内容：（总部建议，任选其一或二，各区域也可根据实际情况做相应调整）

促销一：每满399减50

促销二：行李箱满699送指定款双肩包

促销三：预存套餐

促销四：4倍充值买单

促销类活动建议：满减&满赠&充值免单

1、每满399元减50

- 满399元减50 满699元减100以此类推
- 立减金额根据当地情况自行决定

2、正价拉杆箱：满699送指定款双肩包

- 满赠起点金额可根据区域客单价的差异自行评估调整
- 赠送商品可根据区域库存自行安排

3、预存套餐

-预存91元礼包:

享1次任意消费折上88折 + 送价值99元精美礼品一个

-预存618元礼包:

享3次任意消费折上88折 + 送价值199元时尚女包1个

4、购买正价商品，4倍充值免单

- 充值倍数可根据区域客单价的差异自行评估调整;
- 折扣率:0.75;
- 充值可以与其他活动同时进行，但不享受其他活动优惠。

01
活动规划

促销活动
音乐 (由陈列部提供)

02
货品规划

主推产品建议

03
氛围布置

氛围布置指引
中岛、收银台等焦点区域布置
导购装扮

主推产品建议

以行李箱、托特包和小包做为主推产品，可成组搭配陈列



行李箱



托特包



浅色小包

(图片仅供参考包型大类别，具体款式可根据区域库存自行安排)

01
活动规划

促销活动
音乐（由陈列部提供）

02
货品规划

主推产品建议

03
氛围布置

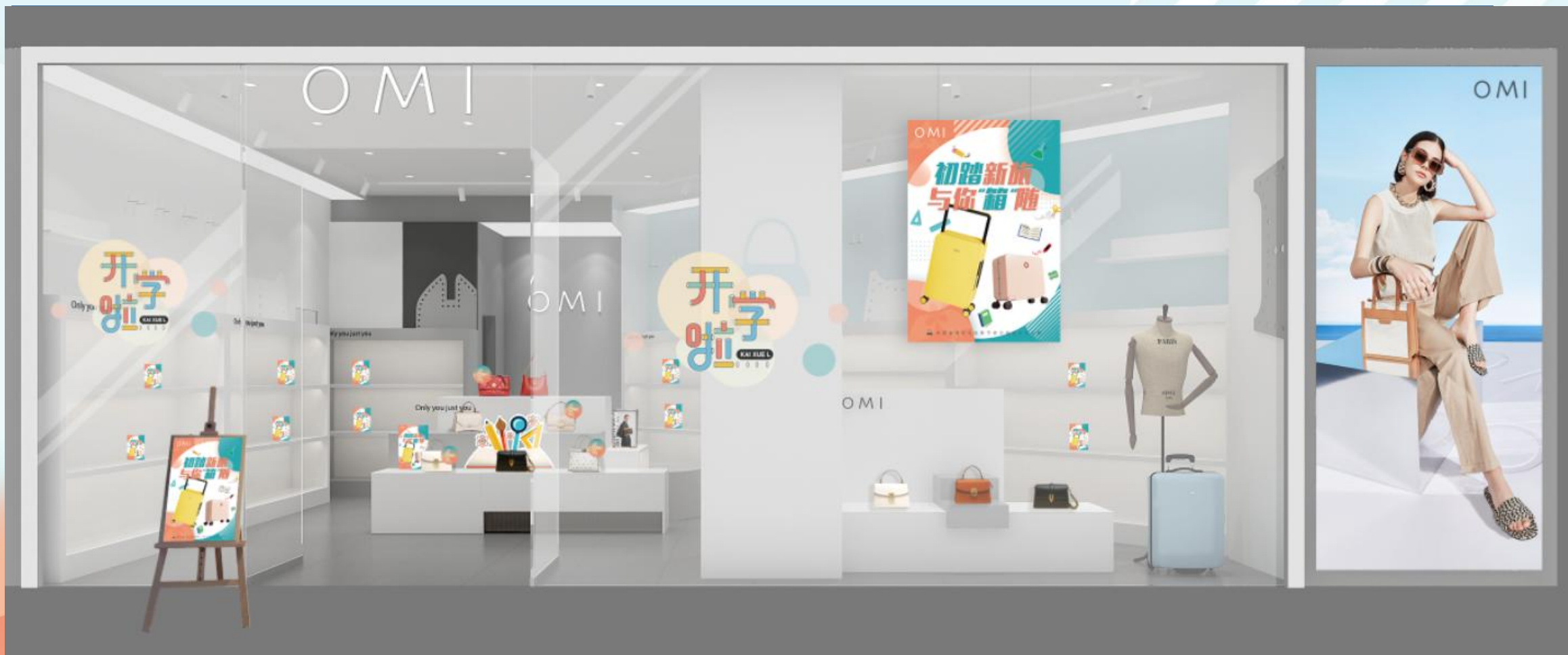
氛围布置指引
中岛、收银台等焦点区域布置
导购装扮

主KV



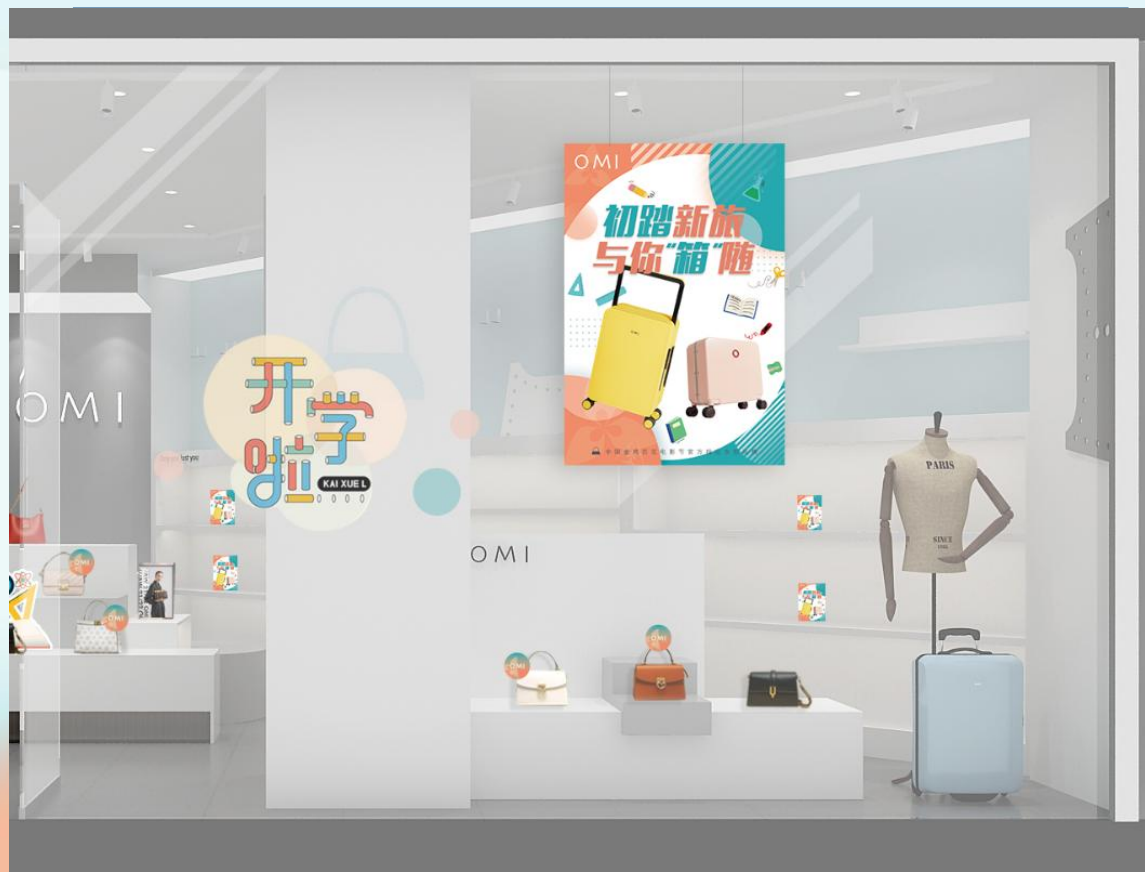
主题：初踏新旅 与你“箱”随

整体布置效果图 —— 有橱窗店铺



布置说明：整体色调以橙绿色为主，带给人朝气蓬勃的感觉。橱窗采用海报挂画的形式，搭配主题橱窗贴，突出空间层次感和趣味性。

橱窗



橱窗：橱窗挂画、主题玻璃贴纸、圆形卡片

中岛



入口及中岛：门口海报、A4、中岛异型板、圆形卡片

整体布置效果图 —— 无橱窗店铺



布置说明：整体色调以橙绿色为主，带给人朝气蓬勃的感觉。门口海报是55X80CM，中岛上空悬挂61.8X90CM吊挂，并且搭配主题元素的异形板和地贴来增强节日气氛。

制作类物料



海报55X80CM



A4



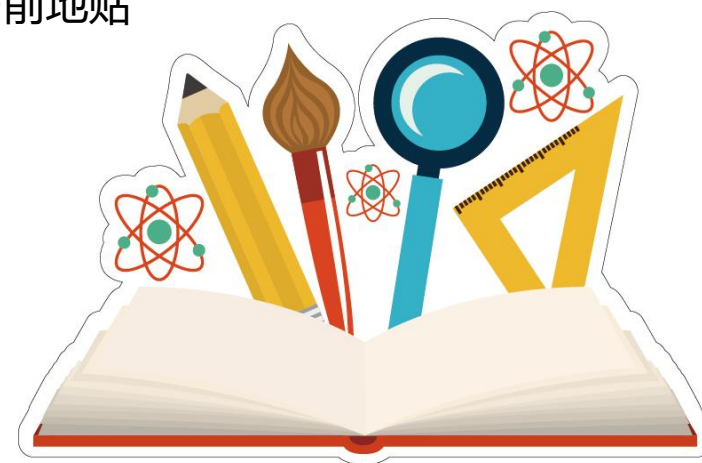
(无橱窗) 中岛吊挂
61.8X90CM



(无橱窗) 中岛前地贴
70X55CM



圆形卡片
10X10CM

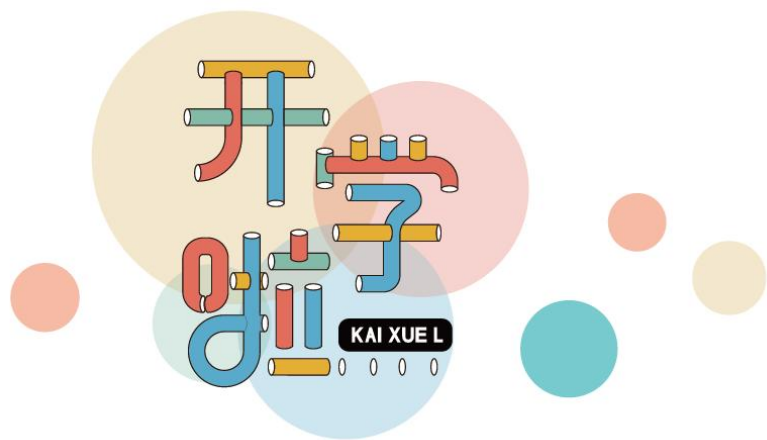


中岛异形板
85X54.5CM

橱窗物料



橱窗挂画
96.2×140CM



橱窗玻璃贴
80X45.5CM

员工妆容参考：



妆容保持干净清透，整体自然清新为主



**THANK
YOU**

创造美 传递爱